


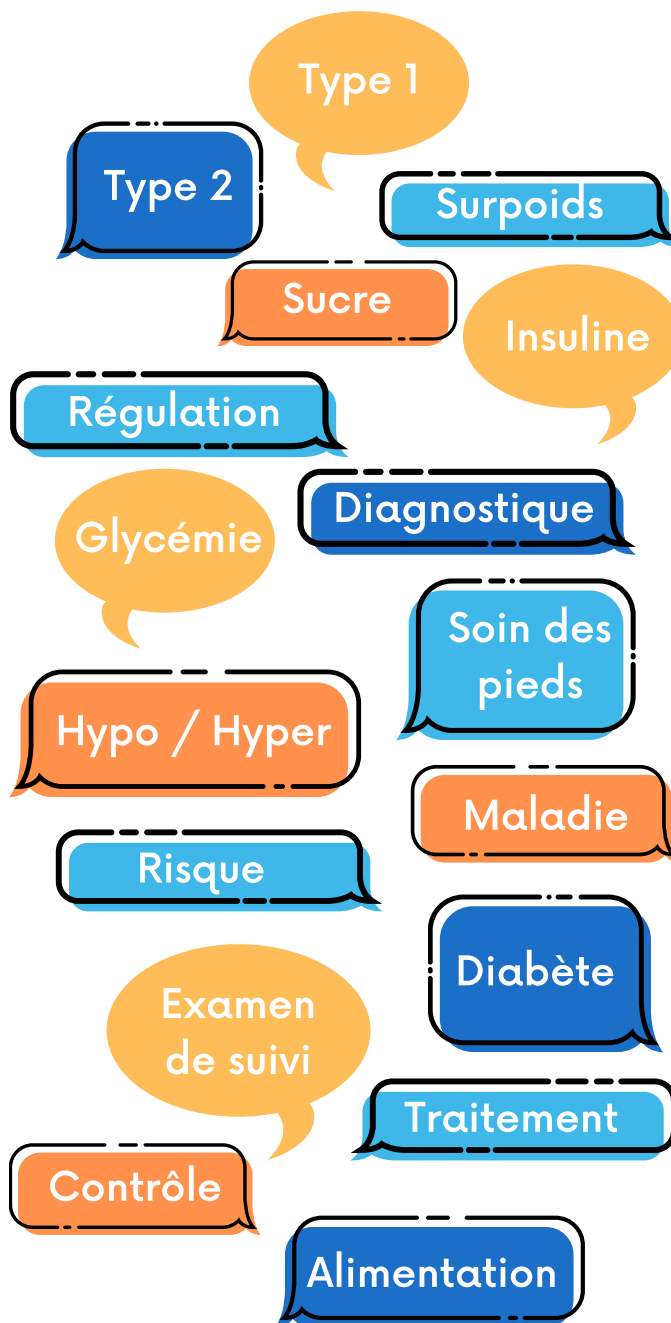
## COMMENT ADHÉRER AU PROGRAMME ?

L'adhésion se fait par l'intermédiaire :

- soit de votre propre initiative
- soit du médecin du service dans lequel vous êtes hospitalisé, pour une hospitalisation ou une consultation, qui transmettra votre décision à l'infirmière d'éducation ;
- soit de votre médecin traitant à qui vous en avez parlé, qui vous adressera à l'équipe d'éducation du centre hospitalier ;

Pour tout renseignement complémentaire vous pouvez contacter **l'infirmière coordinatrice** du programme au

**05 46 39 66 11** 



## LES ATELIERS SUR LE DIABÈTE, VOUS CONNAISSEZ ?

Grâce à l'équipe spécialisée je me sens rassuré !

Les ateliers m'aident à mieux gérer mon diabète au quotidien !

Et ils sont ouverts à tous !

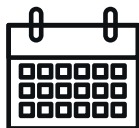


## POUR QUI ?

Ce programme est destiné aux personnes diabétiques et leur entourage désireux de mieux connaître leur maladie pour mieux la gérer au quotidien.

Il est animé par **une équipe multi-professionnelle** : médecins, infirmière, diététiciennes, éducateur sportif, bénévole patient expert de l'AFD17.

Le programme est **planifié sur six mois**.



## VOTRE CHOIX

Vous avez la possibilité :

- d'**accepter** la proposition d'éducation thérapeutique
- de **refuser** la proposition d'éducation thérapeutique
- de la **reporter** dans le temps

En amont de l'intégration au programme, un entretien avec l'infirmière d'éducation permet d'élaborer votre programme d'éducation personnalisé.

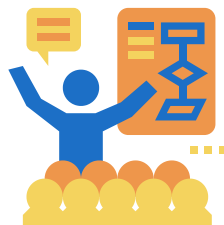
## LES MODALITÉS D'INTÉGRATION

Il vous est proposé d'intégrer le programme en soins externes selon les modalités suivantes : une participation aux ateliers collectifs de votre choix.

- un cycle de trois jours d'ateliers collectifs, suivi de deux journées à un mois et à deux mois
- une évaluation de vos acquisitions post ateliers
- une consultation de suivi individuelle à six mois
- un suivi annuel individuel pendant cinq ans selon vos besoins

### Pour faciliter l'accès au programme :

Une participation de ces ateliers en soirée de 18h à 20h est proposée aux personnes en activité professionnelle (**2 cycles de 7 ateliers dans l'année**).



## LE PROGRAMME

Le programme pour patient diabétique comporte des séances **individuelles** et **collectives** visant à apporter à chacun des compétences pour une meilleure prise en charge de sa maladie.

**Le contenu des séances collectives** s'articule autour de plusieurs thèmes :

- la compréhension de la maladie, son traitement et son suivi
- l'équilibre alimentaire
- l'insulinothérapie
- la gestion de l'hypoglycémie
- les complications chroniques et leur surveillance
- la prévention et les soins des pieds
- le vécu du diabète
- la motivation à changer



### Les informations vous concernant

vous sont transmises ainsi qu'à votre médecin traitant et aux professionnels intervenant dans votre parcours de soins.

